

# FJC-ZRS696PTH 人脸识别测温门禁

FJC-ZRS696PTH人脸识别测温门禁，内置红外多点阵高精度测温模块并搭载自研深度AI人脸识别算法，支持“精准体温检测+快速人脸识别+口罩检测”三重验证功能，在疫情防控常态化的大环境下，可为人员通行管控、异常人员初筛提供全面的技术支撑。



口罩检测



精准测温



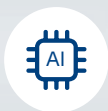
0.3秒识别



活体检测



抗强光逆光



AI芯片

## FJC-ZRS696 PTH 技术规格

材质工艺	铝合金+钢化玻璃
颜色	银色
规格尺寸 (L*W*H)	110*105*350mm
操作系统	Linux
屏幕参数	7寸高清LCD触摸屏
摄像头	200万像素彩色/红外镜头，超宽动态
工作电压	DC 9~15V
工作电流	≤1.0A
工作功率	≤12W
刷脸开门	识别距离0.3M~2M
IC卡开门	读卡距离≤2.5CM
密码开门	默认8位密码开门
二维码开门	手机扫码距离0.2~0.4M，纸质扫码距离0.5~0.6M
人脸库容量	标准5万张，最多10万张
卡号容量	ID模式5万，IC模式无限制
测温模块	23*23点阵测温模块
测温精度	0.1℃
测温距离	30~70cm
测温误差	≤0.5℃(测温适用于+15℃~+30℃，超出范围精度误差受影响)
通讯接口	RJ45*1、RS485*1、韦根输出*1、门磁输入*1、报警输入*1、开门信号输出*1
通讯方式	TCP/IP
工作温度	-20℃~+55℃
工作湿度	≤90%，无凝露
适用环境	室内

免责声明：所有资料经过仔细核对，富士智能保留因改变产品而变更设计的权利，恕不再另行通知，具体产品及业务请咨询销售代表。